



Sistem Informasi Manajemen Yayasan IBA

- **APA ITU SIM YAYASAN IBA ?**
- **STRUKTUR ORGANISASI PENGELOLA**
- **PERANGKAT KERAS**
- **PERANGKAT LUNAK**
- **JARINGAN KOMUNIKASI**
- **JASA LAYANAN**
- **IMPLEMENTASI**



Apa itu SIM Yayasan IBA ?



Teknologi informasi berperan penting dalam memperbaiki kualitas lembaga pendidikan. Penggunaannya tidak hanya sebagai proses otomatisasi terhadap akses informal, tetapi juga menciptakan akurasi, kecepatan, dan kelengkapan sebuah sistem yang terintegritas, sehingga proses organisasi yang terjadi akan menjadi efisien, terukur, dan fleksibel.



Hal inilah yang perlu diantisipasi oleh seluruh penyelenggara pendidikan. Sistem Informasi Manajemen (SIM) Yayasan IBA adalah alat penyelia fasilitas pendidikan dalam menunjang kegiatan belajar mengajar dengan memanfaatkan teknologi informasi.

Pembangunan sistem informasi manajemen disesuaikan bagi kebutuhan lembaga pendidikan yang dikelola yayasan. Terdiri dari : universitas, sekolah menengah atas, sekolah menengah pertama, sekolah dasar dan pendidikan anak usia dini. Sistem ini mengintegrasikan proses mulai dari penerimaan mahasiswa/i dan siswa/i hingga menyelesaikan pendidikan di Yayasan IBA.

Koleksi data meliputi :

- [1] Data individu dosen, guru, mahasiswa/i, siswa/i, alumni dan karyawan,
- [2] Mata kuliah dan mata pelajaran,
- [3] Nilai mata kuliah mahasiswa/i dan mata pelajaran siswa/i,
- [4] Transaksi keuangan dan aset,

Data tersebut diolah menjadi berbagai informasi dalam bentuk laporan seperti mahasiswa/i dan siswa/i aktif dan non-aktif, hasil studi dan belajar, transkrip dan hasil ujian, keuangan, aset. Sesuai porsinya, informasi di atas dapat diakses oleh rektorat, pimpinan sekolah, dosen, guru dan mahasiswa/i.

Ada fasilitas kelas virtual antara dosen dan mahasiswa/i melalui portal akademik. Komunikasi dengan para alumni dilakukan melalui portal alumni. Sistem juga menyediakan media bagi perusahaan yang memerlukan personal yang berkualitas melalui portal karir.

Yayasan juga tidak melupakan orang tua mahasiswa/i dan siswa/i. Komunikasi dipelihara melalui situs resmi Yayasan IBA yaitu iba.ac.id. Para orang tua dan masyarakat dapat mengakses informasi tentang perkembangan proses belajar dan mengajar dan aktifitas unit kerja.



Bagi yayasan, sistem ini adalah alat penting dalam mengelola amanah pendidikan dari Pendiri. Yayasan dapat segera mengukur kinerja masing-masing lembaga pendidikan. Banyak kebijakan pengembangan dapat diputuskan, bila informasi tersedia tepat waktu dan akurat.

Untuk mengoperasikan dan memelihara integritas sistem, dibentuklah unit kerja dalam organisasi yayasan : Bidang Informasi Teknologi.

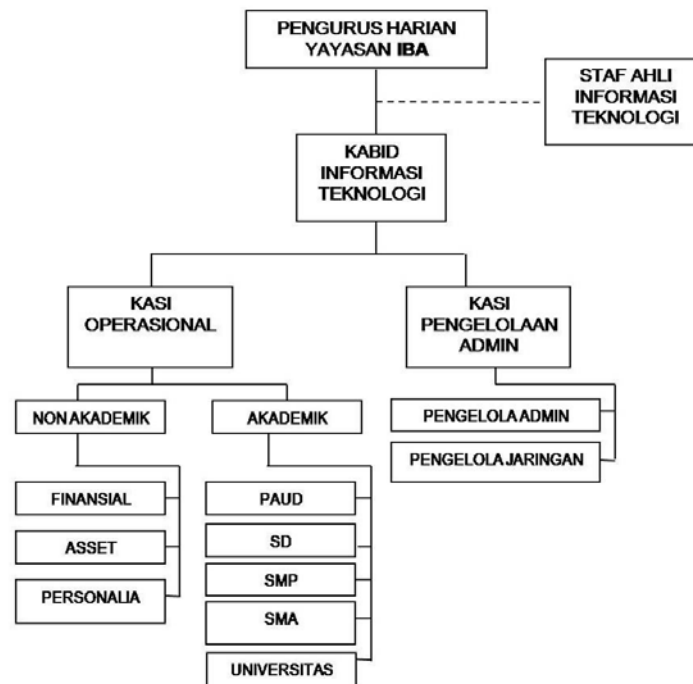


A. STRUKTUR ORGANISASI PENGELOLA

- PEMBENTUKAN

SIM Yayasan IBA dikelola oleh Bidang Informasi Teknologi yang struktur organisasinya dibentuk dan dikukuhkan dengan Surat Keputusan Ketua Pengurus Harian Yayasan IBA No. 054/Pers.IBA/C-1/XI/2009 tanggal 2 Nopember 2009.

- BAGAN ORGANISASI



- TUGAS DAN TANGGUNG JAWAB

Bidang Informasi Teknologi mendapat tugas dan tanggung jawab :

- Mengoperasikan dan memelihara sistem komputer : server, pc client dan jaringan komunikasi.
- Mengoperasikan dan memelihara perangkat lunak operating system, aplikasi, security dan monitoring.
- Menyediakan jasa informasi akademik dan manajemen kepada para pengguna : yayasan, universitas dan sekolah.
- Koordinasi dengan para pemakai jasa untuk utilisasi informasi dan pelatihan.
- Menyediakan informasi untuk masyarakat melalui internet.
- Mengembangkan jasa informasi dan jaringan komunikasi sesuai kebutuhan para pengguna.



- PERSONALIA

Pada saat ini organisasi bidang TI diawaki oleh :

1. Kepala Bidang : Erwan, SE.
2. Pengelolaan jaringan : Ahmad Rizal
3. Staf Ahli : Corsjaf Harahap

Pengembangan personal sedang dilakukan untuk memperkuat kinerja bidang TI.

B. PERANGKAT KERAS

Perangkat keras SIM Yayasan IBA terdiri dari :

1. Server
Ada 4 Server dengan 3 fungsi yaitu :
 - a. Server aplikasi
IBM x3650, RAID 1.
 - b. Server database
IBM x3650.
 - c. Server Backup Database
IBM x3250.
2. Client PC
Menggunakan PC desktop Lenovo.
3. Core Switch
Untuk menghubungkan Server, WAN, LAN, router dan Client PC.
4. Cadangan tenaga listrik
 - a. Generator listrik 150 KVA.
 - b. Uninterruptable Power Syatem 2 KVA sebagai pendukung transisi pada saat aliran listrik utama mati, sebelum generator difungsikan.



C. PERANGKAT LUNAK

Menggunakan Sistem Informasi Akademik, yang dikembangkan dengan fitur khusus Yayasan IBA, dibuat oleh software-house PT. Gamatechno - Yogyakarta.

D. JARINGAN KOMUNIKASI

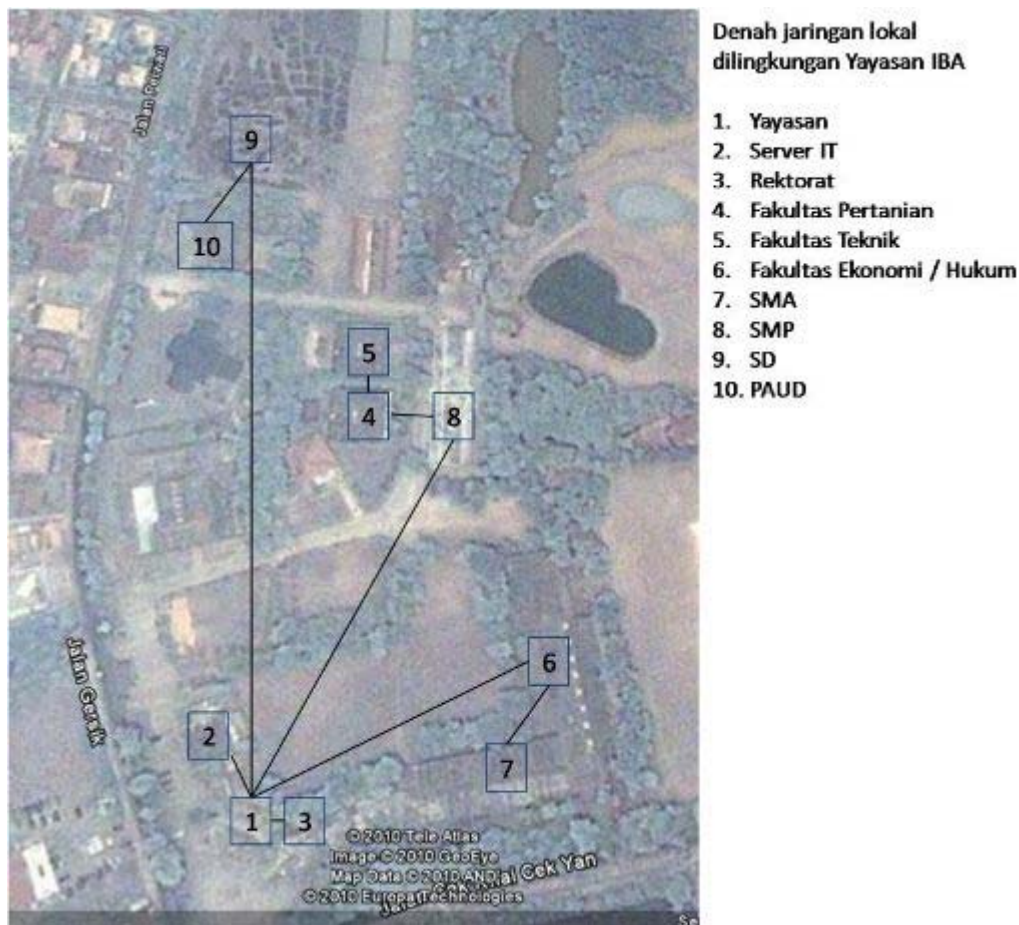
Saat ini akses kepada sistem dapat dilakukan melalui intranet yayasan IBA dan internet.



Pengguna, dalam kawasan yayasan IBA, dilengkapi dengan satu jaringan induk dan 2 jaringan lokal.

- a. Access point, RJ port dan wireless, disediakan pada kantor yayasan, rektorat, fakultas, SMA, SMP, SD dan PAUD.
- b. Akses Wifi gratis.

Koneksi internet menggunakan fasilitas broadband Telkom Speedy dengan kecepatan transmisi 1 Mbps.



E. JASA LAYANAN

1. Manajemen Sistem Akademik
 - Aplikasi Ujian Masuk Universitas
Aplikasi ini adalah registrasi online penerimaan calon mahasiswa baru, bisa dilakukan oleh calon mahasiswa dari mana saja selagi ada koneksi internet.
 - Aplikasi Heregister
Untuk registrasi ulang mahasiswa baru dan lama.
 - Aplikasi Akademik



Untuk mengelola administrasi pendidikan dan data akademik pada fakultas seperti entry nilai ujian, Kartu Hasil Studi, pembuatan transkrip, jadwal kuliah, kurikulum dan laporan semester (EPSBED) ke Kopertis.

- Aplikasi Portal Akademik
 - a. Integrasi antara dosen dan mahasiswa, dimana sistem ini bermanfaat untuk mendukung penuh kegiatan belajar mengajar antara dosen dan mahasiswa yang dapat dilakukan secara online dimana saja.
 - b. Mahasiswa dapat langsung mengisi Kartu Rencana Studi, mencetak Kartu Hasil Studi dan Transkrip nilai.
 - c. Memfasilitasi kegiatan tugas kuliah, kelas dan pengumuman.
- 2. Manajemen Sumberdaya
 - Aplikasi Sumber Daya Manusia
Untuk mengelola data riwayat hidup dan kegiatan dosen, guru dan karyawan dilingkungan Yayasan IBA.
 - Aplikasi Keuangan dan Aset
 - a. Meliputi proses keuangan seperti pencatatan, pembukuan, posting, pelaporan keuangan diperguruan tinggi dan yayasan.
 - b. Inventarisasi (pengadaan, mencatat, sampai dengan penempatan) aset yang ada.
- 3. Manajemen Hubungan Komunitas
 - Situs Resmi Yayasan IBA : iba.ac.id
Situs ini menampilkan kegiatan institusi yang berada dilingkungan Yayasan IBA : Universitas, Sekolah dan Unit Kerja (LPPM, LKBH, Laboratorium Komputer, Koperasi, Kantin dan Masjid). Juga berisi Berita, Pengumuman, Fasilitas Download, dokumentasi photo. Situs ini dikelola dengan Content Management System.
 - Portal Alumni Universitas IBA
Mengelola informasi alumni dan kegiatannya. Juga berisi berita, Direktori Alumni, informasi beasiswa dan sumbangan cerita online dari alumni.
 - Portal Karir Universitas IBA
Menampilkan informasi lowongan kerja, perusahaan rekanan, termasuk berita dan pengumuman.
- 4. Manajemen Sistem Sekolah
Mengelola administrasi pendidikan dan data akademik pada sekolah di PAUD, SD, SMP, dan SMA Yayasan IBA. Juga dilengkapi sistem pengelolaan administrasi siswa baru / PSB.
- 5. Fasilitas elektronik mail
Untuk Pengelola Yayasan, Dosen, Guru, Karyawan, dan Mahasiswa.
- 6. Fasilitas Wifi
Disediakan access point gratis di lingkungan area Yayasan IBA.



F. IMPLEMENTASI

LAYANAN	2010		2011		2012	
	Semester 1	Semester 2	Semester 1	Semester 2	Semester 1	Semester 2
A. Manajemen Sistem Akademik Universitas						
- PMB Online	Online	Online	Online	Online	Online	Online
- Register & Hereg	Manual	Manual	Online	Online	Online	Online
- Aplikasi Akademik	Transisi	Online	Online	Online	Online	Online
- Portal Akademik	Transisi	Online	Online	Online	Online	Online
B. Manajemen Sistem Sumberdaya						
- Aplikasi SDM	Transisi	Online	Online	Online	Online	Online
- Aplikasi Keuangan	Transisi	Online	Online	Online	Online	Online
- Aplikasi Asset	Transisi	Online	Online	Online	Online	Online
C. Manajemen Sistem Hubungan Komunitas						
- Situs Resmi Yayasan	Transisi	Online	Online	Online	Online	Online
- Portal Alumni	Transisi	Transisi	Online	Online	Online	Online
- Portal Karir	Transisi	Transisi	Online	Online	Online	Online
D. Manajemen Sistem Akademik Sekolah						
- Aplikasi Akademik PAUD	Transisi	Transisi	Online	Online	Online	Online
- Aplikasi Akademik SD	Transisi	Transisi	Online	Online	Online	Online
- Aplikasi Akademik SMP	Transisi	Transisi	Online	Online	Online	Online
- Aplikasi Akademik SMA	Transisi	Transisi	Online	Online	Online	Online
E. Fasilitas Electronic Mail	Transisi	Online	Online	Online	Online	Online
F. Fasilitas WIFI	Online	Online	Online	Online	Online	Online
G. Access Point RJ Port						
- Yayasan	4	5	6	6	6	6
- Univ / Rektorat	7	10	10	10	10	10
- F. Hukum	3	3	5	5	5	5
- F. Ekonomi	4	5	7	7	7	7
- F. Teknik	4	4	6	6	6	6
- F. Pertanian	4	4	6	6	6	6
- PAUD	1	1	1	1	2	2
- SD	2	2	4	4	4	4
- SMP	2	2	3	3	3	3
- SMA	2	2	3	3	3	3

Notasi :

- Transisi : Melengkapi basis data
- Online : Sudah beroperasi online penuh
- Manual : Calon mahasiswa / mahasiswa menyerahkan bukti bayar ke BAKu / Fakultas